

स्वास्थ्य शिक्षा पुस्तकालय
- लोगों के लिए



दुनिया का सबसे बड़ा मुफ्त स्वास्थ्य पुस्तकालय है.

यह एक आधुनिक पुस्तकालय है जो सभी बीमारियों के बारे में विश्वसनीय जानकारी प्रदान करता है.

अब हमारा लक्ष्य इन क्षेत्रों में है :

1. स्वास्थ्य बीमा कंपनियों को रोग शिक्षा में निवेश करने के लिए प्रोत्साहित करना
2. रोग जानकारी थेरेपी की वकालत करना
3. रोगियों के लिए राष्ट्रीय शिक्षा केन्द्रों की स्थापना करना
4. वेबसाइट के लिए ,भारतीय भाषाओं में , रोगी के लिए शैक्षिक सामग्री तैयार करना

For more information on this subject:
Ask the Librarian : Free Answers to any Health Questions !!

<http://www.healthlibrary.com/information.htm>

For More Info: ASK A LIBRARIAN



**LET'S HELP
ERADICATE
IGNORANCE**

Health Education Library For People

206,Dr. D.N.Road,
National Insurance Bldg.,
Ground Floor,
Near New Excelsior Cinema,
Mumbai – 400 001.

Tel: 22061101, 22031103, 65952393, 65952394

Email: helplibrary@gmail.com

www.helpforhealth.org



HEALTH EDUCATION LIBRARY FOR PEOPLE

स्वास्थ्य शिक्षा पुस्तकालय - लोगों के लिए

बर्ड फ्लू



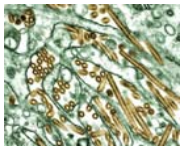
**LET'S HELP
ERADICATE
IGNORANCE**

बर्ड फ्लू क्या है?

यह क्या है ?

यह संक्रामक रोग पक्षियों में होता है। इसकी शुरुआत पहले जंगली पक्षियों में होती है, फिर यह पालतु पक्षियों में और फिर इन पक्षियों के संपर्क में आने वाले आदमियों में भी फैल जाता है। पहले यह केवल पक्षियों में होता था किन्तु आजकल पक्षी-पालकों में पोल्ट्री वाले लोगों में भी देखा जाता है। जैसे पश्चिम बंगाल और दक्षिण पूर्व एशियन देशों आदि में होता है।

यह कैसे होता है ?



इसका कारक जीव एच 5 एन। अत्यन्त संक्रामक होता है। अभी यह स्पष्ट नहीं है कि मनुष्यों में भी इसी वायरस से फ्लू होता है। मनुष्यों में इसके फैलने की सही जानकारी अध्ययनरत है और विवादग्रस्त है। फिर भी यह निश्चित है कि पक्षियों का नजदीक से सम्पर्क इसका कारण है। क्योंकि इन पक्षियों में वायरस होता है और इससे इन्फेक्शन फैलता है।

इसके मुख्य लक्षण क्या हैं ?

आरंभ में इसके लक्षण गले की खराश और श्वास नलिका के इन्फेक्शन से मिलते जुलते रहते हैं।

* धीरे-धीरे फ्लू के जैसे लक्षण विकसित होते हैं, जैसे बुखार, मतली और प्रायः कंजस्टिवाइटिस होता है।

* तीव्र रोगियों में, इस इन्फेक्शन से साँस की तकलीफ होकर मृत्यु भी हो सकती है।

इसका निदान कैसे होता है?

इसके लिए रक्त परीक्षा पर्याप्त नहीं होती। कुछ फ्लू के रोगियों में विशेष प्रकार के डिपटेस्ट से इसका निदान किया जाता है।

इसका ईलाज क्या है?

फ्लू की चिकित्सा जैसे ही इसकी चिकित्सा की जाती है। किन्तु इसके परिणाम अपेक्षाकृत नहीं होते। मनुष्यों में विभिन्न प्रकार के वायरल इन्फेक्शन के लिए औषधि की खोज जरूरी है।

